



**КОМИТЕТ ИМУЩЕСТВЕННЫХ ОТНОШЕНИЙ  
АДМИНИСТРАЦИИ ПЕРМСКОГО МУНИЦИПАЛЬНОГО РАЙОНА**

**РАСПОРЯЖЕНИЕ**

28.11.2022

№ 5042

**Об установлении публичного  
сервитута на часть земельных  
участков**

В соответствии со ст. 23, гл. V.7 Земельного кодекса Российской Федерации, Федеральным законом от 25.10.2001 № 137-ФЗ «О введении в действие Земельного кодекса Российской Федерации», пп. 3.7.5 п. 3.7 разд. 3 Положения о комитете имущественных отношений администрации Пермского муниципального района, утвержденного решением Земского Собрания Пермского муниципального района Пермского края от 22.12.2016 № 178, на основании ходатайства открытого акционерного общества «Межрегиональная распределительная сетевая компания Урала» (ИНН 6671163413, ОГРН 1056604000970) (далее - ОАО «МРСК Урала») от 24.10.2022 № 10738:

1. Установить в интересах ОАО «МРСК Урала» публичный сервитут общей площадью 3055 кв.м., на часть следующих земельных участков:

- с кадастровым номером 59:32:5340001:157, расположенного по адресу: край Пермский, р-н Пермский, с/п Платошинское, д. Сыро-Платошино;

- с кадастровым номером 59:32:5340001:216, расположенного по адресу: Пермский край, Пермский район, Кукуштанское с/пос., южнее д. Сыро-Платошино;

- с кадастровым номером 59:32:5340001:1375, расположенного по адресу: Пермский край, р-н Пермский, с.п. Платошинское, д. Сыро-Платошино;

- с кадастровым номером 59:32:5340001:1324, расположенного по адресу: Пермский край, р-н Пермский, д. Сыро-Платошино;

- с кадастровым номером 59:32:5340001:1323, расположенного по адресу: Пермский край, р-н Пермский, д. Сыро-Платошино;

- с кадастровым номером 59:32:5340001:1322, расположенного по адресу: Пермский край, р-н Пермский, д. Сыро-Платошино;

- с кадастровым номером 59:32:5340001:595, расположенного по адресу: Пермский край, Пермский р-н, Платошинское с/п;

- с кадастровым номером 59:32:5340001:123, расположенного по адресу: край Пермский, р-н Пермский, с/пос. Платошинское, д. Сыро-Платошино;

- с кадастровым номером 59:32:5340001:124, расположенного по адресу: край Пермский, р-н Пермский, с/пос. Платошинское, д. Сыро-Платошино;
- с кадастровым номером 59:32:5340001:119, расположенного по адресу: край Пермский, р-н Пермский, с/п Платошинское, д. Сыро-Платошино;
- с кадастровым номером 59:32:5340001:1326, расположенного по адресу: Пермский край, р-н Пермский.

Цель: Для размещения объекта электросетевого хозяйства «Строительство ТП 10/0,4 кВ, ВЛ 10 кВ, ВЛ 0,4 кВ с установкой ПУ для электроснабжения деревни Сыро-Платошино (4500064616)».

Срок: 49 лет.

2. Утвердить границы публичного сервитута земельных участков, указанных в п. 1 настоящего распоряжения, согласно прилагаемой схеме расположения границ публичного сервитута.

3. Срок, в течение которого использование указанных в п. 1 настоящего распоряжения земельных участков в соответствии с их разрешенным использованием будет невозможно или существенно затруднено в связи с осуществлением сервитута – не установлен.

4. Порядок установления зон с особыми условиями использования территорий и содержание ограничений прав на земельные участки в границах таких зон установлен Постановлением Правительства РФ от 24.02.2009 № 160 «О порядке установления охранных зон объектов электросетевого хозяйства и особых условий использования земельных участков, расположенных в границах таких зон».

5. Плата за публичный сервитут устанавливается в соответствии с Федеральным законом от 29.07.1998 № 135-ФЗ (ред. от 31.07.2020) «Об оценочной деятельности в Российской Федерации» и методическими рекомендациями, утверждёнными приказом Минэкономразвития России от 04.06.2019 № 321.

6. Комитету имущественных отношений администрации Пермского муниципального района в течение 5 рабочих дней со дня подписания настоящего распоряжения:

6.1. Направить настоящее распоряжение правообладателям земельных участков, указанных в п. 1 распоряжения;

6.2. Направить настоящее распоряжение в Управление Федеральной службы государственной регистрации, кадастра и картографии по Пермскому краю;

6.3. Направить настоящее распоряжение в ОАО «МРСК Урала», а также сведения о лицах, являющихся правообладателями земельных участков, сведения о лицах, подавших заявления об учете их прав (обременений прав) на земельные участки, способах связи с ними, копии документов, подтверждающих права указанных лиц на земельные участки;

6.4. Направить в администрацию Платошинского сельского поселения настоящее распоряжение для опубликования в порядке, установленном для

официального опубликования (обнародования) муниципальных правовых актов уставом поселения.

7. Разместить настоящее распоряжение на сайте Пермского муниципального района [www.permraion.ru](http://www.permraion.ru).

8. Настоящее распоряжение вступает в силу со дня его подписания.

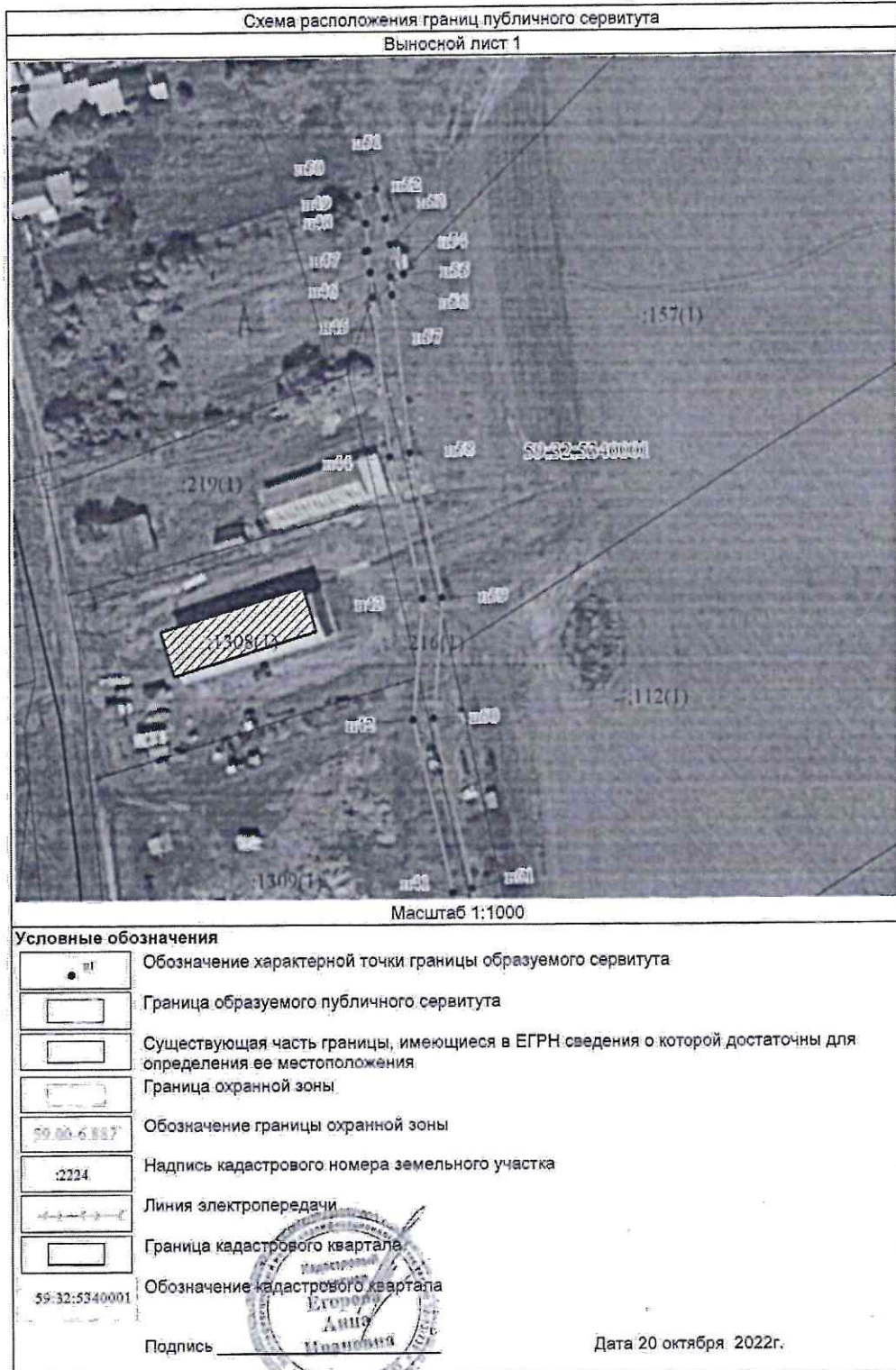
9. Контроль исполнения распоряжения оставляю за собой.

Председатель комитета



Д.В. Ракицкий

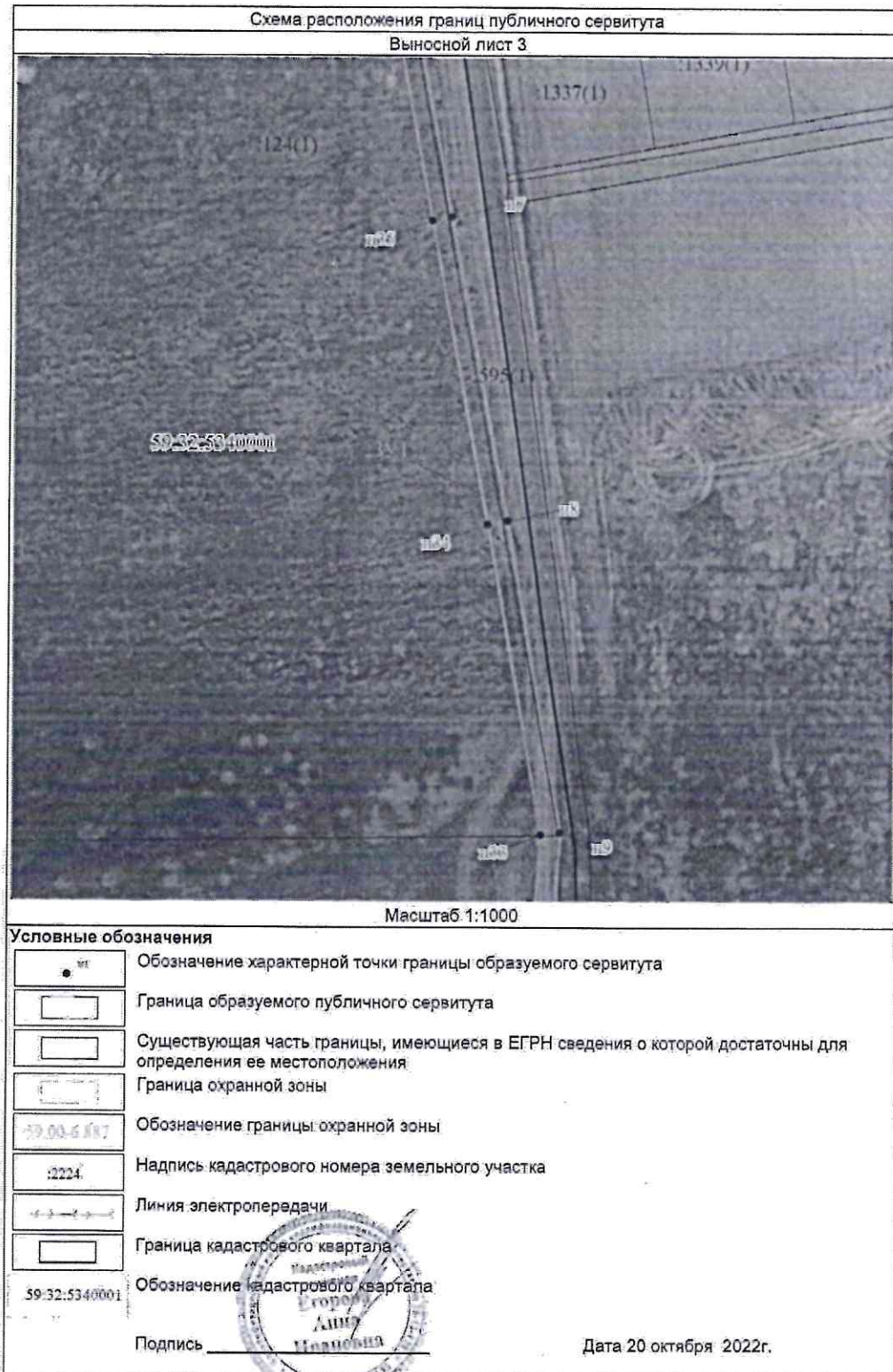
Приложение № 1  
к распоряжению  
комитета имущественных  
отношений администрации  
Пермского муниципального района  
от 28.11.2022 № 5042



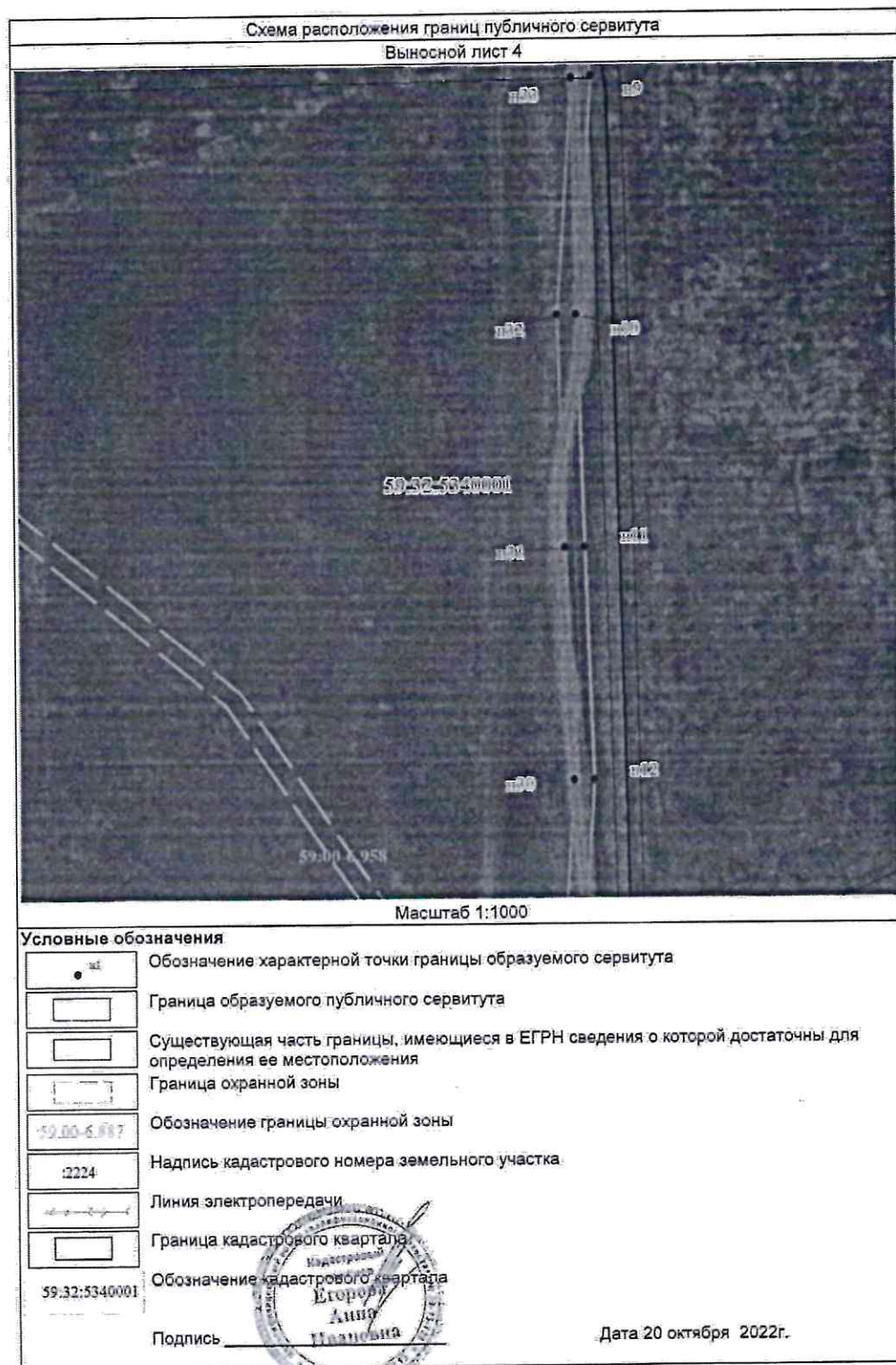
Приложение № 2  
к распоряжению  
комитета имущественных  
отношений администрации  
Пермского муниципального района  
от 28.11.2022 № 5042



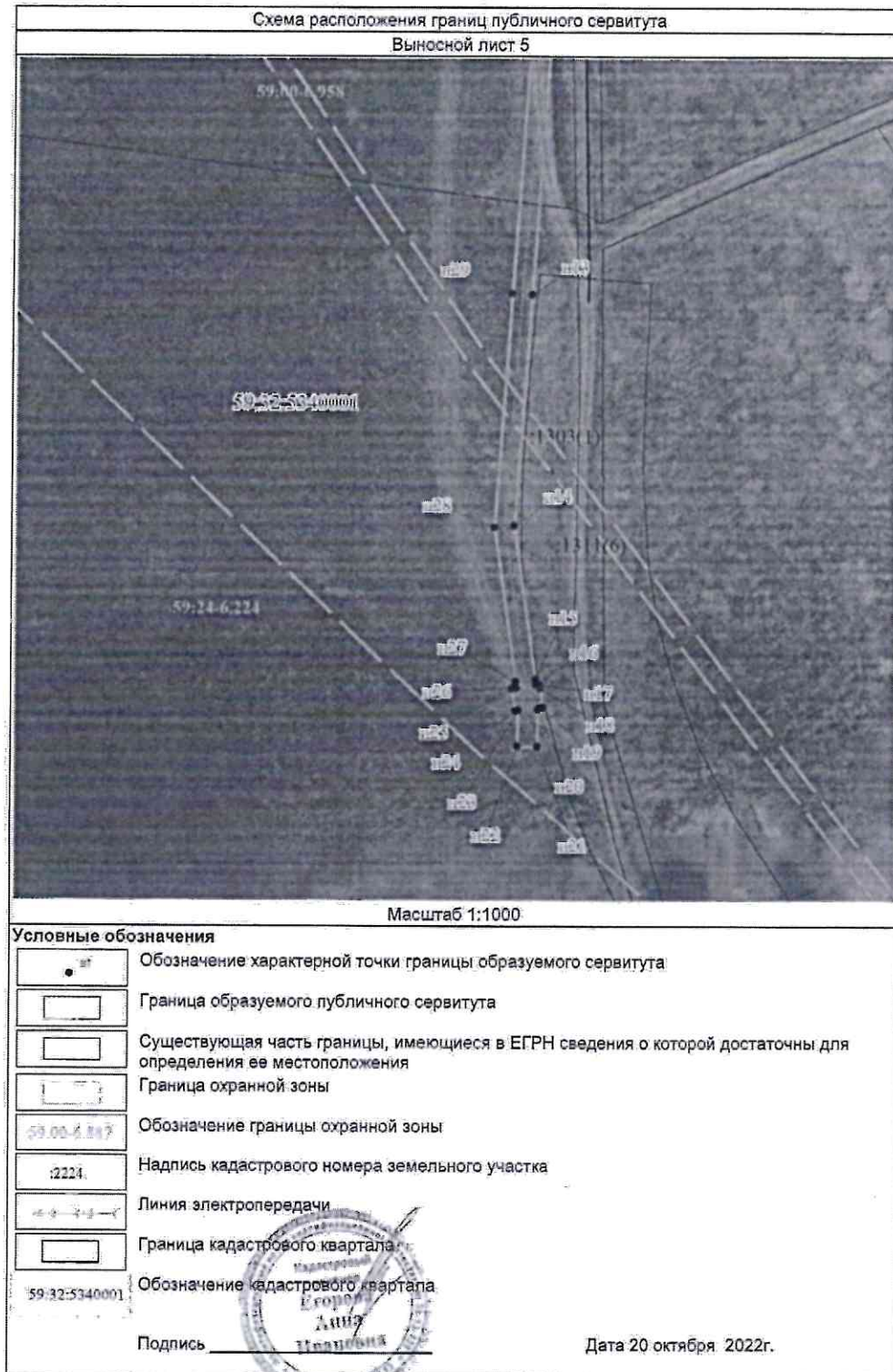
Приложение № 3  
к распоряжению  
комитета имущественных  
отношений администрации  
Пермского муниципального района  
от 28.11.2022 № 5042



Приложение № 4  
к распоряжению  
комитета имущественных  
отношений администрации  
Пермского муниципального района  
от 28.11.2022 № 5042



Приложение № 5  
к распоряжению  
комитета имущественных  
отношений администрации  
Пермского муниципального района  
от 28.11.2022 № 5042





Приложение № 6  
к распоряжению  
комитета имущественных  
отношений администрации  
Пермского муниципального района  
от 28.11.2022 № 5042

**ГРАФИЧЕСКОЕ ОПИСАНИЕ МЕСТОПОЛОЖЕНИЯ ГРАНИЦ ПУБЛИЧНОГО СЕРВИТУТА**

Публичный сервитут объекта:

Строительство ТП 10/0,4 кВ, ВЛ 10 кВ, ВЛ 0,4 кВ с установкой ПУ для электроснабжения деревни  
Сыро-Платошино (4500064616)

Местоположение объекта	край Пермский, р-н Пермский, с/п Платошинское, д. Сыро-Платошино, д. Сыро-Платошино
Площадь объекта, м <sup>2</sup>	3055
Кадастровые номера земельных участков (при их наличии), в отношении которых испрашивается публичный сервитут	59:32:5340001:157 59:32:5340001:216 59:32:5340001:1309 59:32:5340001:1324 59:32:5340001:1323 59:32:5340001:1322 59:32:5340001:595 59:32:5340001:123 59:32:5340001:124 59:32:5340001:119 59:32:5340001:1326
Система координат	МСК-59, зона 2
Метод определения координат	Метод спутниковых геодезических измерений (определений)

Сведения о характерных точках границ объекта

Обозначение характерных точек границ	Координаты, м	
	X	Y
n1	474030.08	2247187.96
n2	474029.63	2247186.97
n3	473978.81	2247198.14
n4	473953.41	2247117.70
n5	473952.08	2247117.92
n6	473946.92	2247105.98
n7	473886.51	2247117.17
n8	473824.72	2247128.54
n9	473761.67	2247139.41
n10	473713.05	2247135.82
n11	473665.33	2247137.01
n12	473617.23	2247138.48
n13	473560.48	2247134.52
n14	473513.65	2247131.03
n15	473482.58	2247135.40
n16	473481.41	2247135.52
n17	473481.47	2247136.20
n18	473480.71	2247136.41
n19	473476.84	2247137.02
n20	473476.51	2247135.92
n21	473468.97	2247135.74
n22	473469.02	2247131.74
n23	473476.32	2247131.91
n24	473476.23	2247131.31

Приложение № 7  
к распоряжению  
комитета имущественных  
отношений администрации  
Пермского муниципального района  
от 28.11.2022 № 5042

Обозначение характерных точек границ	Координаты, м	
	X	Y
н25	473480.70	2247130.67
н26	473480.84	2247131.56
н27	473482.06	2247131.43
н28	473513.30	2247127.04
н29	473560.77	2247130.52
н30	473617.21	2247134.48
н31	473665.21	2247133.01
н32	473713.05	2247131.82
н33	473761.24	2247135.42
н34	473824.01	2247124.61
н35	473885.78	2247113.23
н36	473949.30	2247101.48
н37	473956.76	2247118.67
н38	473969.66	2247159.52
н39	473980.98	2247194.69
н40	474011.83	2247187.92
н41	474047.14	2247180.08
н42	474082.26	2247172.35
н43	474106.80	2247174.44
н44	474135.93	2247168.17
н45	474168.19	2247164.90
н46	474173.14	2247164.52
н47	474177.38	2247163.62
н48	474177.48	2247164.12
н49	474182.99	2247163.75
н50	474188.76	2247162.10
н51	474190.04	2247165.85
н52	474183.91	2247167.65
н53	474178.83	2247168.65
н54	474179.04	2247169.86
н55	474172.64	2247171.15
н56	474172.17	2247168.60
н57	474168.57	2247168.88
н58	474136.66	2247172.10
н59	474107.08	2247178.48
н60	474082.49	2247176.40
н61	474048.00	2247183.98
н1	474030.08	2247187.96